



Elinkeino-, liikenne- ja ympäristökeskus
Närings-, trafik- och miljöcentralen
Centre for Economic Development, Transport and the Environment



Toimintaympäristökuvaus Isojoki

Suupohjan seudun liikenneturvallisuussuunnitelma

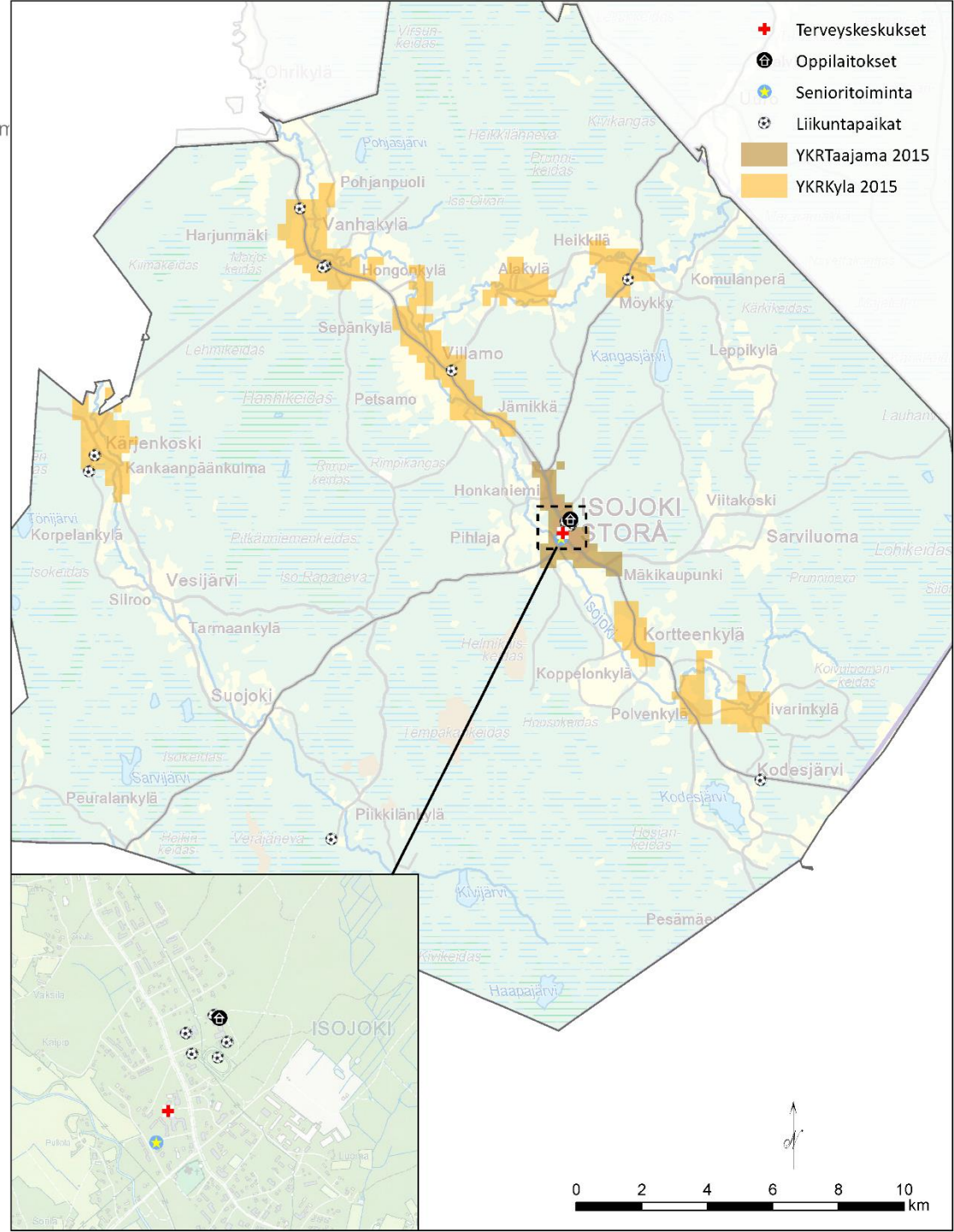
18.1.2018



Palvelut

Kuvassa on esitetty

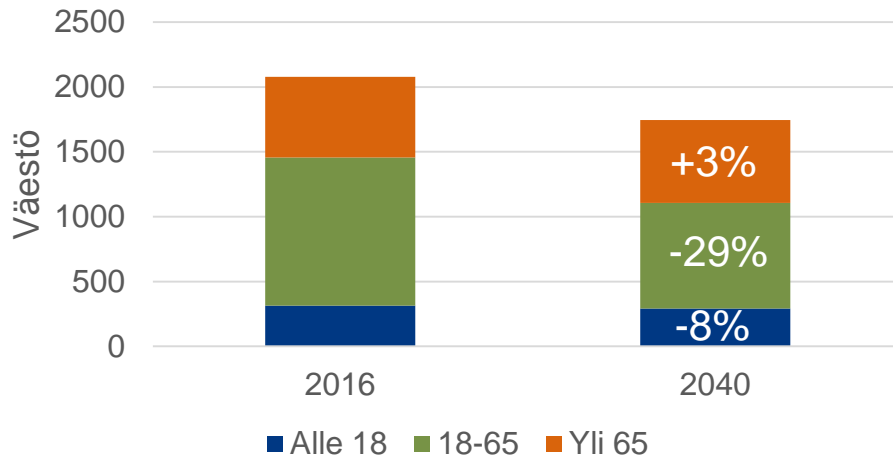
- oppilaitokset (peruskoulut & lukiot, Tilastokeskus)
- senioreiden päivätoimintapaikat
- terveyskeskukset
- liikuntapaikat (LIPAS).
Liikuntapaikat on rajattu alkuperäisestä aineistosta koskemaan yleisimpiä kenttiä, halleja ja kaukaloita.



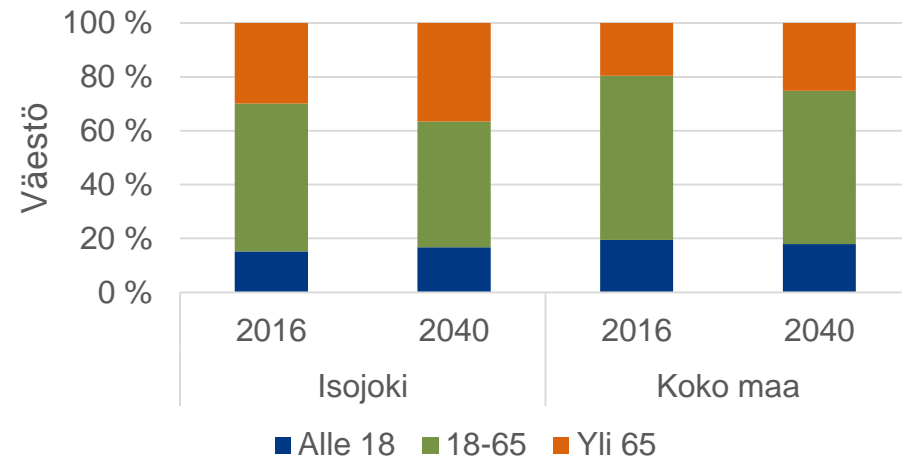


Väestörakenne ja -ennuste

Asukasluvun kehitys



Ikäjakautuman kehitys



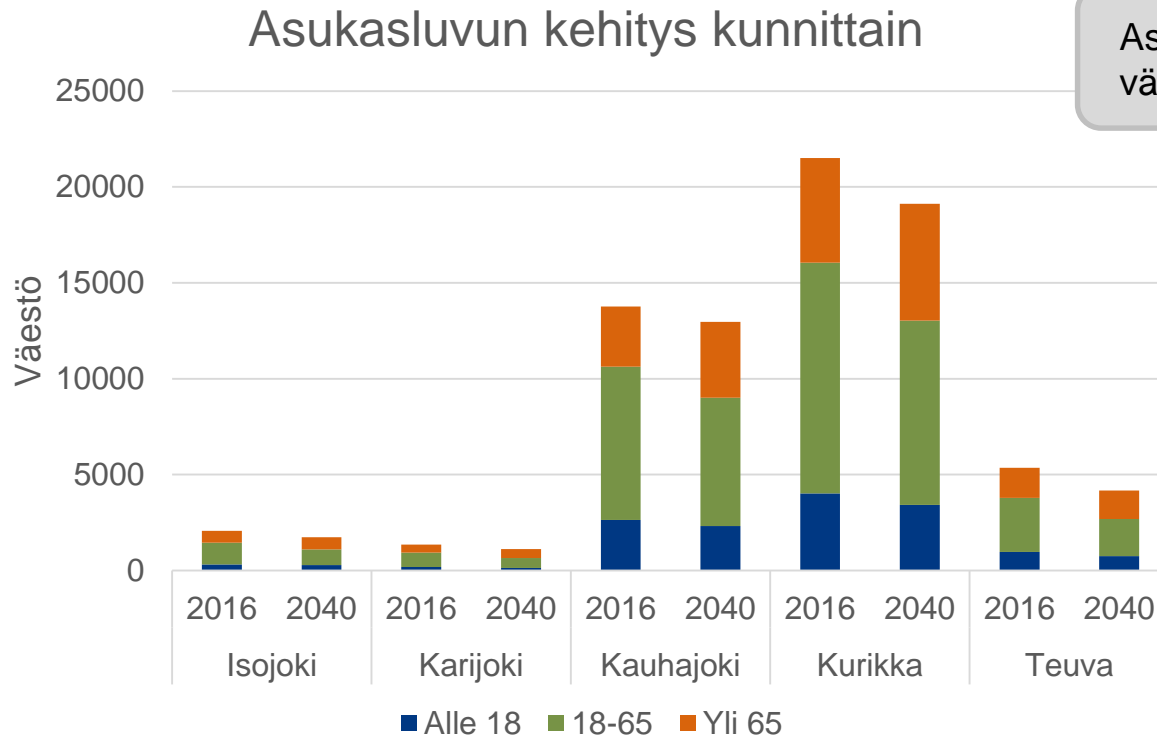
Väkiluku 2016:
2 079

Väkiluku 2040:
1 745

Muutos : -16 %



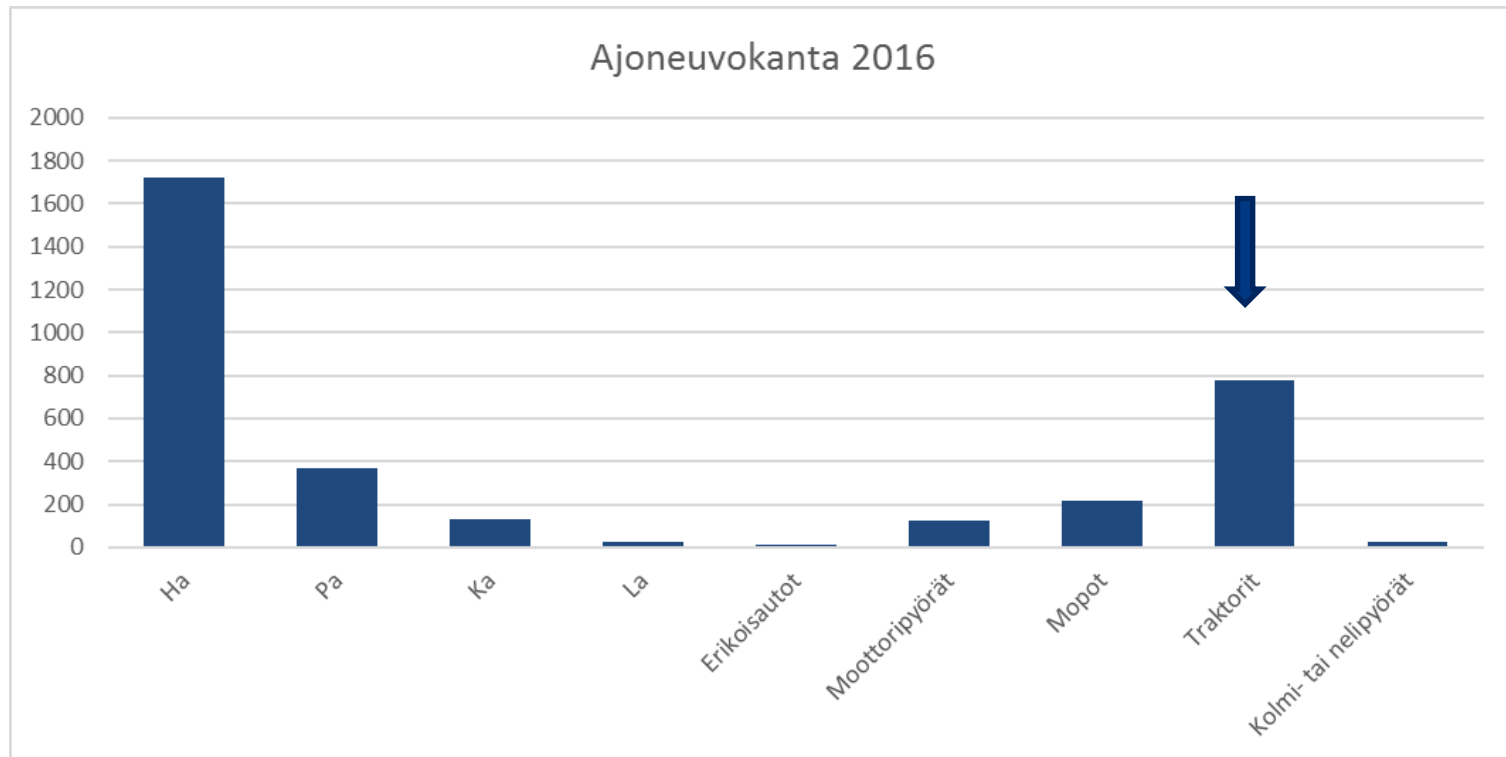
Väestörakenne ja –ennuste 2040



Kurikan ennusteessa yhdistetty Jalasjärven ja Kurikan 2040 ennusteet.



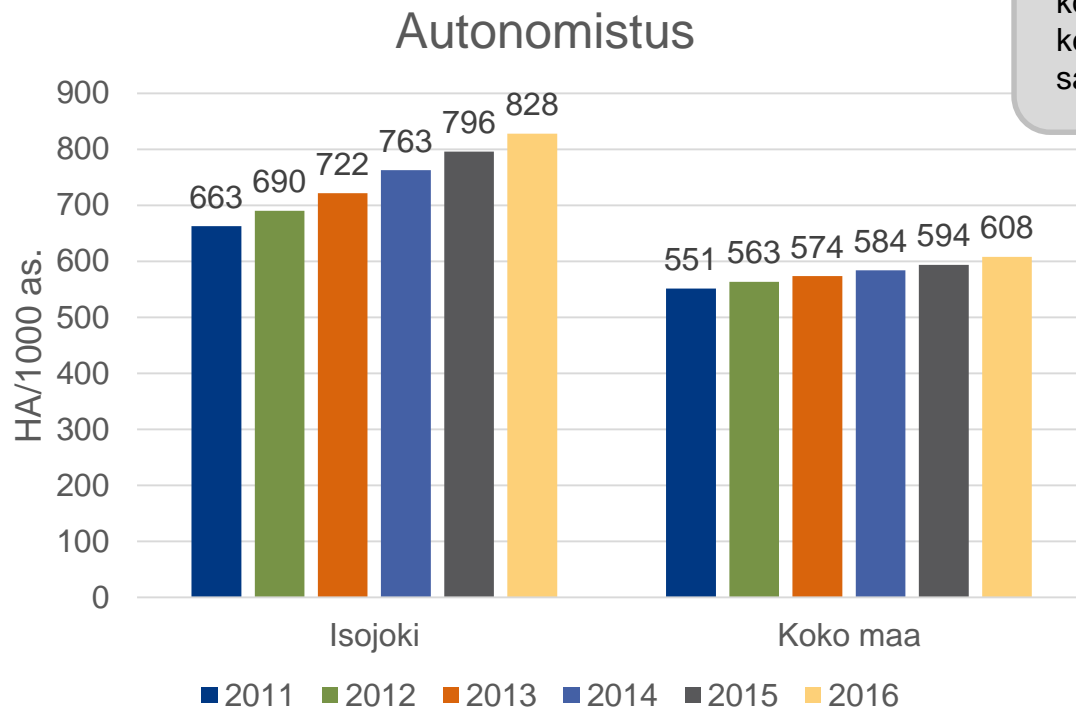
Autonomistus Isojoella – rekisterissä olevat ajoneuvot



Traktoreita liki puolet henkilöautojen määrästä → maatalousliikenne runsasta etenkin kevät-, kesä- ja syyskaudella. Lisäksi nuoriso käyttää traktoreita asiointi- ja koulumatkoihin.



Autonomistus – rekisterissä olevat

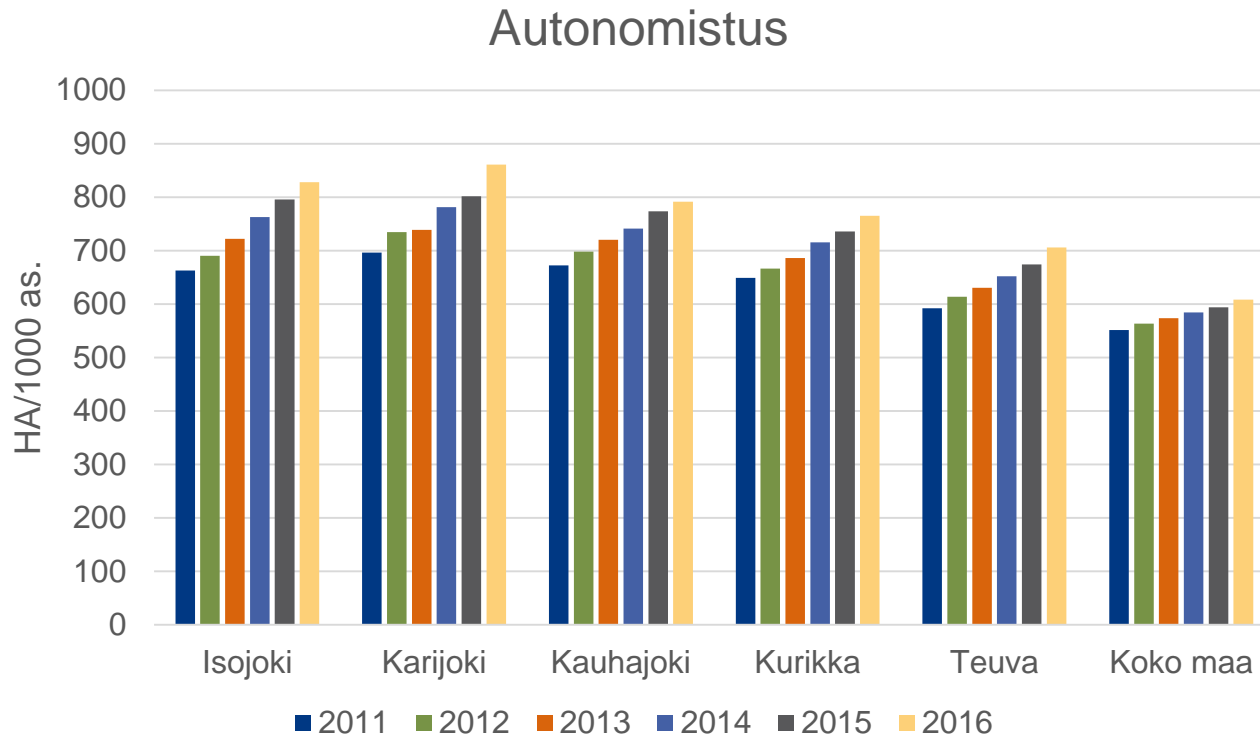


Autonomistus selkeästi koko maata suurempaa ja kehitys jatkuu samansuuntaisena.

Ha-omistusaste: 83 %, koko maassa 61 %



Autonomistus – rekisterissä olevat





Johtopäätökset

- Tilastokeskuksen ennusteen mukaan Isojoen asukasmäärä vähenee vuoteen 2040 mennessä 16%. Nuorempi väestö muuttaa pois.
- Iäkkäiden yli 65-vuotiaiden osuus on nykyisin jo koko maata suurempi ja tulee vielä kasvamaan tulevaisuudessa. Jatkossa selkeän liikennejärjestelmän ja esteettömän ympäristön merkitys korostuu mm väestön ikääntyessä.
- Myös autonomistus Isojoella on selvästi koko maata korkeampi. Viime vuosina kehitys on jatkunut tasaisena ja kasvu on muuhun Suomeen verrattuna korkeampi.
- Isojoen palvelut keskittyvät keskustajamaan, jossa myös ainoa koulu sijaitsee. Paljon asioidaan ja työskennellään muissa kunnissa.